



УФНС России по Новгородской области

**Памятка по заполнению
налоговой декларации по форме 3-НДФЛ
в «Личном кабинете налогоплательщика
для физических лиц»**

**Не забудьте задекларировать
свои доходы за 2020 год!**



www.nalog.gov.ru



30

апреля

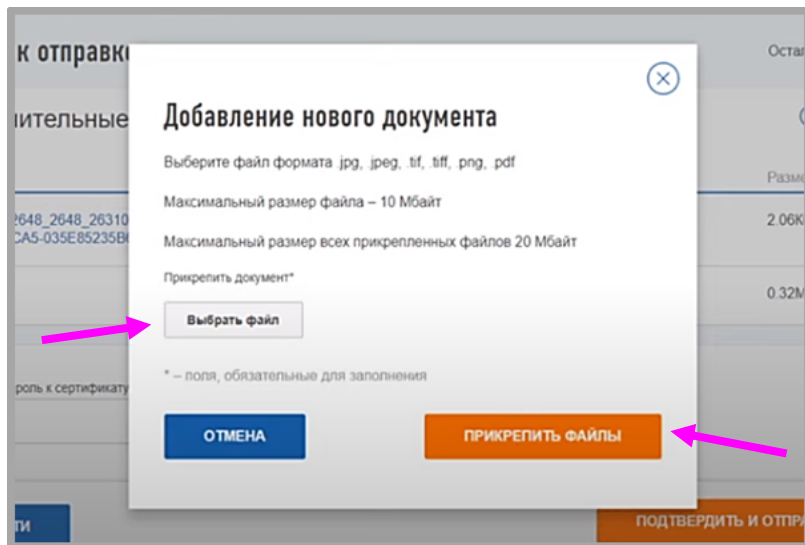
срок подачи
декларации
о доходах

15

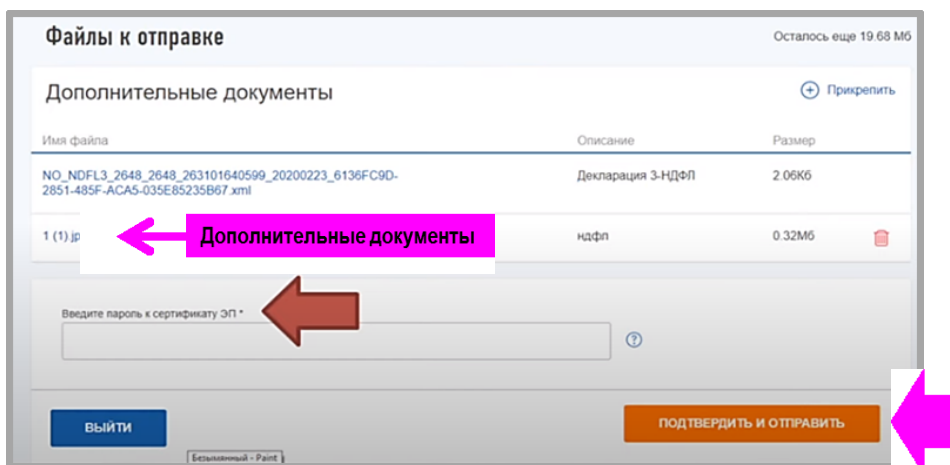
июля

срок уплаты
налога на доходы
физических лиц

3. Прикрепляем дополнительные документы



4. Когда доп. документы загружены, подписываем декларацию электронной подписью, подтверждаем и отправляем декларацию



Личный кабинет налогоплательщика - это информационный ресурс, который размещен на официальном сайте ФНС России и может использоваться, в частности, для получения налогоплательщиком документов от налогового органа, а также для передачи в налоговый орган документов (информации), сведений в электронной форме.

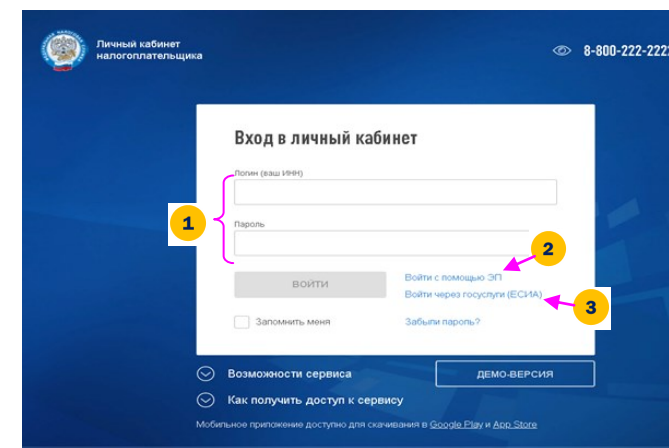
С помощью личного кабинета налогоплательщик может взаимодействовать с налоговым органом через Интернет, например контролировать состояние своих расчетов по налогам, получать налоговые уведомления, направлять заявления на получение налоговых вычетов, оплачивать налоги, заполнять и направлять налоговую декларацию по форме 3-НДФЛ.



Сервис размещен на сайте Федеральной налоговой службы в разделе «Электронные сервисы» - блок «Личные кабинеты».

Вход в сервис

Вход в сервис осуществляется одним из трех способов:

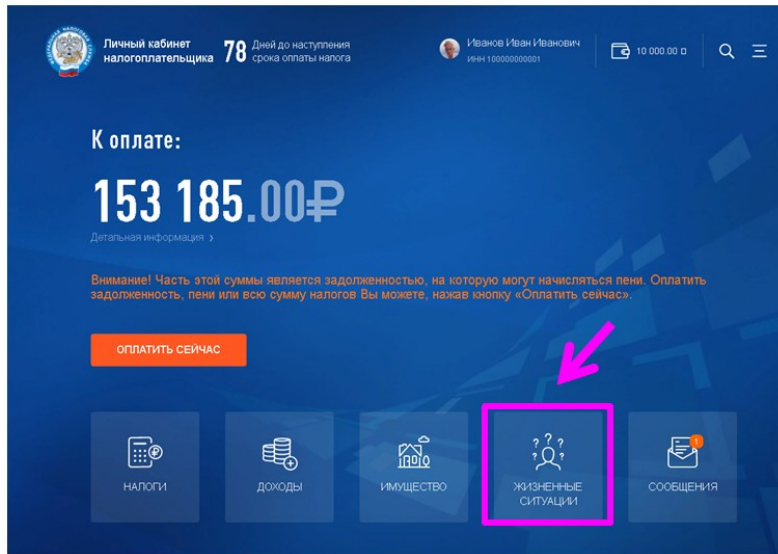


- 1 По логину и паролю, указанных в регистрационной карте;
- 2 С усиленной квалифицированной электронной подписи физического лица;
- 3 С помощью реквизитов доступа на Едином портале государственных и муниципальных услуг (ЕПГУ) .

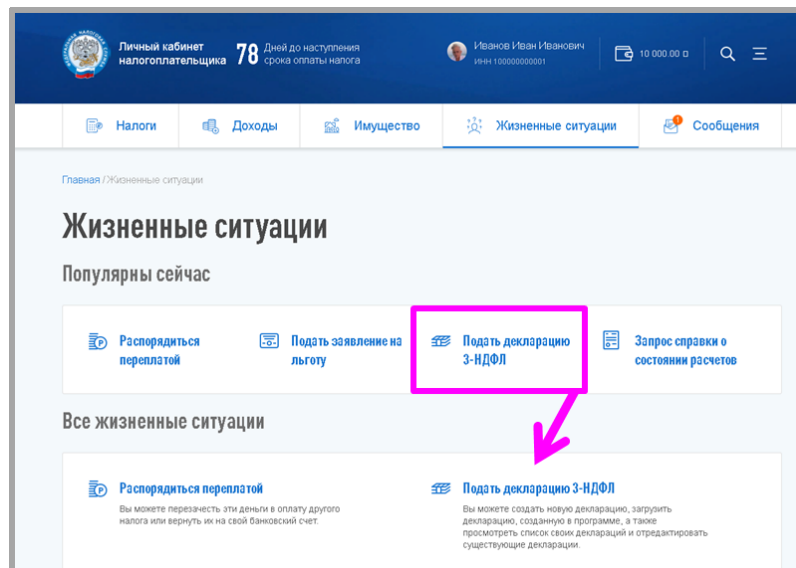
*Получить доступ к личному кабинету возможно при наличии учетной записи ЕПГУ, подтвержденной путем личного обращения для идентификации в один из уполномоченных центров регистрации Единой системы идентификации и аутентификации: отделение АО «Почта России», МФЦ России, центр обслуживания клиентов ПАО «Ростелеком», другие уполномоченные организации.

Заполнение налоговой декларации по форме 3-НДФЛ через личный кабинет

1. Для подачи налоговой декларации перейдите в раздел «Жизненные ситуации»

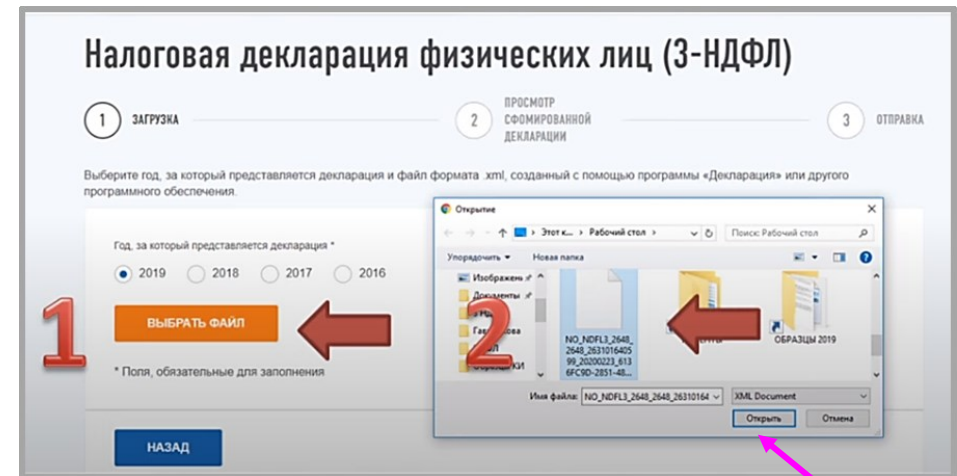


2. Выбираем жизненную ситуацию «Подать декларацию 3-НДФЛ»

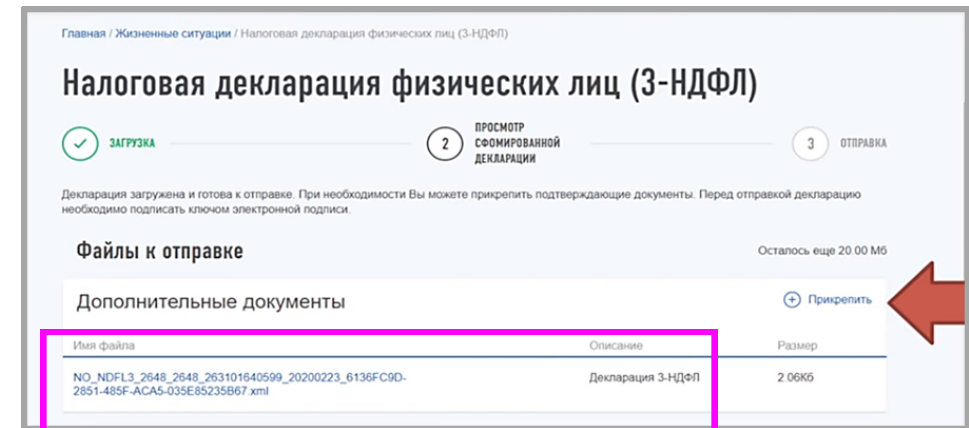


3

1. Выбираем год, за который представляется декларация, ждем кнопку «выбрать файл», находим и загружаем свою декларацию, нажав кнопку «открыть»



2. Как видим, декларация успешно загружена. Теперь прикрепляем дополнительные документы нажав кнопку «Прикрепить»



www.nalog.gov.ru

12

8. Внимательно заполните реквизиты и подтвердите отправку заявления на возврат

Возврат средств на банковский счет Доступно: 233 935.00₽

По налогу на доходы

БИК банка *

851000256

Полное наименование банка *

ПАО "Банк"

Номер Вашего счета *

12345678901234567890

Очистить поля

Сумма 233935 ₽

* - поля, обязательные для заполнения

Итого на возврат: 233 935.00₽

[НАЗАД](#) [ПОДТВЕРДИТЬ](#)

2. Загружаем уже заполненную налоговую декларацию

Налоговая декларация физических лиц (3-НДФЛ)

Заполнить онлайн ⓘ

Заполните декларацию в Личном кабинете. Доступно заполнение деклараций за 2016-2019 годы

Загрузить

Если у вас уже есть декларация, заполненная в программе «Декларация», Вы можете отправить ее через Личный кабинет

Если у вас есть декларация (заполненная в программе «Декларация», то её можно загрузить в Личный кабинет и направить в налоговый орган.

3. Выбираем один из двух вариантов заполнения налоговой декларации: «Заполнить онлайн» или «Загрузить программу «Декларация»

Налоговая декларация физических лиц (3-НДФЛ)

Заполнить онлайн ⓘ

Заполните декларацию в Личном кабинете. Доступно заполнение деклараций за 2016-2019 годы

Загрузить

Если у вас уже есть декларация, заполненная в программе «Декларация», Вы можете отправить ее через Личный кабинет

Мои декларации *

Номер	Дата создания	Дата изменения	Год	Статус	
353280	01.10.2019 14.03.27	01.10.2019 14.03.40	2018	Декларация зарегистрирована	Отправить уточненную декларацию
361337	17.09.2019 17.04.58	17.09.2019 17.07.39	2018	Заполнение декларации не завершено	Редактировать

* Вы можете создать новую декларацию, загрузить декларацию, созданную в программе «Декларация». Посмотреть список своих деклараций, отредактировать существующие декларации.

1. Заполнение налоговой декларации онлайн

1. Заполняем данные (налоговый орган, год представления декларации и прочие данные).

Налоговая декларация физических лиц (3-НДФЛ)

1 ДАННЫЕ 2 ДОХОДЫ 3 ВЫБОР ВЫЧЕТОВ 4 ВЫЧЕТЫ 5 ПРОСМОТР

Направить в налоговый орган *

2015 — ИФНС России по Кировскому району г.Астрахани ⓘ

Предоставить декларацию за *

2019 ⓘ

Вы впервые подаете декларацию за выбранный год? *

Да Нет ⓘ

Являетесь ли Вы налоговым резидентом Российской Федерации? *

Да Нет ⓘ

* Поля, обязательные для заполнения

[ВЫЙТИ](#) [ДАЛЕЕ](#)

2. Добавляем источник(и) дохода. Доходы отражаются автоматически, на основании сведений, предоставляемых ежегодно работодателем (налоговым агентом). Если иных источников дохода не было, то пропускаем данный раздел и идем «Далее».

В случае, если у вас был дополнительный доход, то жмем кнопку «добавить источник дохода» и вносим дополнительный доход самостоятельно

Доходы, отображаемые автоматически

добавить источник дохода

Если иных источников дохода не было, то пропускаем данный раздел и идем «Далее»

3. В нашем случае источник(и) дохода имеется. Открываем строку «Источник дохода №3, 13%»

Источник дохода №3, 13%

www.nalog.gov.ru

5

6. Декларация готова и направлена в налоговый орган. Не забудьте заполнить заявление на возврат НДФЛ!

Готово!

Ваша декларация за 2018 год будет направлена в налоговый орган - ИФНС России по Кировскому району г.Астрахани.

Камеральная налоговая проверка проводится в течение 3-х месяцев.

Статус проверки Вы можете отслеживать в разделе [Сообщения](#), а состояние расчетов - в разделе [Мои налоги](#).

ЗАЯВЛЕНИЕ НА ВОЗВРАТ

Статус проверки вашей налоговой декларации можно отслеживать в разделе «Сообщения» личного кабинета.

7. Кликните на строку «По налог на доходы». И заполните реквизиты вашего банковского счета.

Распорядиться переплатой

Вернуть средства на банковский счет

Доступно: 233 935.00₽

По налогу на доходы

Итого на возврат: 233 935.00₽

www.nalog.gov.ru

10

Профиль

Профиль

УЧАСТИЕ В ОРГАНИЗАЦИЯХ ИСТОРИЯ ДЕЙСТВИЙ **ПОЛУЧИТЬ ЭП** СВЕДЕНИЯ О БАНКОВСКИХ СЧЕТАХ СЧЕТА ЗА РУБ:

Создайте новую облачную электронную подпись (неквалифицированную) или подключите имеющуюся, выданную Удостоверяющим центром, аккредитованным Минкомсвязи России (квалифицированную).

Помощь по использованию электронной подписи

Выберите вариант хранения электронной подписи

- Ключ электронной подписи хранится в защищенной системе ФНС России (рекомендовано)**
ЭП можно использовать при работе на любых мобильных устройствах.
Внимание! Для работы с новой версией Личного кабинета требуется новая электронная подпись (ЭП). Данная ЭП действительна только в рамках взаимодействия с налоговыми органами через новую версию сервиса «Личный кабинет налогоплательщика для физических лиц».
- Электронная подпись хранится на Вашей рабочей станции**
Устанавливается на ваш компьютер. Не поддерживается работа на мобильных устройствах. Необходимо обеспечить защиту ключа электронной подписи на Вашем компьютере от посторонних лиц.
Внимание! Пользователю предоставляется возможность скачать один сертификат сроком действия один год. Рекомендуем Вам осуществить установку сертификата на компьютер, с которого Вы чаще всего осуществляете вход в сервис. После установки сертификата Вы сможете перенести его на другой компьютер.
- Регистрация имеющейся квалифицированной подписи**
Если у Вас уже есть квалифицированная электронная подпись, выданная Удостоверяющим центром, аккредитованным Минкомсвязи России, ее необходимо зарегистрировать в системе электронного документооборота ФНС России.

Сертификат электронной подписи успешно выпущен

Теперь Вы можете подписывать и направлять в налоговый орган декларации, заявления и иные документы.

Дата выпуска сертификата: 05.06.2019
Дата окончания действия сертификата: 05.06.2021

[Просмотреть сертификат](#) [Отозвать сертификат](#)

4. Отмечаем от кого получен доход (ЮЛ, ИП, ФЛ), вид дохода и сумму дохода

в ПРЕДЕЛАХ РФ ЗА ПРЕДЕЛАМИ РФ

Общество с ограниченной ответственностью "Остров мо..., 437500.00 Р Удалить источник

Петров Федор Иванович, 13% Удалить источник

Организация РФ Индивидуальный предприниматель **Физическое лицо или иной источник**

ФИО / Наименование
Петров Федор Иванович

Налоговая ставка (%)
13

Доходы

Вид дохода* Сумма дохода* Удалить

2530-Оплата труда в натураль... 30 000

Общие суммы дохода и налога

Сумма дохода* Сумма облагаемого дохода* Сумма налога исчисленная*

30 000.00 30 000.00 3 900

Получаем сумму налога причитающегося к уплате в бюджет

ВЫЙТИ НАЗАД **ДАЛЕЕ**

5. Выбираем из перечня налоговый вычет, который хотим вернуть

Налоговая декларация физических лиц (3-НДФЛ)

1 ДАННЫЕ 2 ДОХОДЫ 3 ВЫБОР ВЫЧЕТОВ 4 ВЫЧЕТЫ 5 ПРОСМОТР

Вычеты

Имущественные налоговые вычеты

Стандартные налоговые вычеты

Социальные налоговые вычеты

Инвестиционные налоговые вычеты

Налоговые вычеты при переносе убытков

Налоговый вычет по 3-НДФЛ - это сумма, которая уменьшает налоговую базу (величину облагаемого дохода). Уменьшение налоговой базы, в свою очередь, приводит к уменьшению суммы налога к уплате или его возврату.

Вычеты предоставляются по окончании налогового периода при подаче налоговой декларации в налоговый орган налогоплательщиком.

Для каждого вида вычета установлен свой размер. Он может быть определен фиксированной суммой либо в виде предельной величины. (ст. ст. 218-221 НК РФ).

ВЫЙТИ НАЗАД ДАЛЕЕ

5.1 Выбираем вид объекта недвижимости, по которому нужно получить налоговый вычет (в нашем случае – квартира)

Налоговая декларация физических лиц (3-НДФЛ)

1 ДАННЫЕ 2 ДОХОДЫ 3 ВЫБОР ВЫЧЕТОВ 4 ВЫЧЕТЫ 5 ПРОСМОТР

ИМУЩЕСТВЕННЫЕ СОЦИАЛЬНЫЕ

Жилый дом

Земельный участок

Квартира

Добавить объект

5.2 Заполните графы «Сумма расходов» и «Сумма уплаченных процентов по кредиту»

Квартира

Квартира, 394007, Россия, Астрахань г., Валерии Барсовой ул., 17, 103

Проценты уплачены по кредиту, выданному до 01.01.2014 или по рефинансированию такого кредита

Я пенсионер, желающий перенести остаток вычета на предыдущие периоды

Добавить объект

Итоговые суммы расходов

Сумма всех объектов: 600 000,00

Проценты по кредитам: 600 000,00

Обрабатывал ли ранее за имуществом вычеты?

Да

Нет

* Поля, обязательные для заполнения

ВЫЙТИ НАЗАД ДАЛЕЕ

5.3 Перед отправкой декларации можно посмотреть как сформировалась сумма к возврату. Откройте для просмотра сформированную декларацию и прикрепите подтверждающие документы. Если все в порядке, подпишите декларацию электронной подписью (ЭП) и нажмите кнопку «Подтвердить и отправить»

Налоговая декларация физических лиц (3-НДФЛ)

1 ДАННЫЕ 2 ДОХОДЫ 3 ВЫБОР ВЫЧЕТОВ 4 ВЫЧЕТЫ 5 ПРОСМОТР

Итоги

По итогам предварительного расчета определена сумма к возврату 233 935.00Р

Как сформировалась эта сумма?

Сформированные файлы

Просмотреть декларацию PDF XML

Прикрепите подтверждающие документы

Обратите внимание, документы, которые Вы уже отправляли в налоговую службу ранее, повторно отправлять не требуется. Прикрепите только те документы, которые ранее не отправлялись.

Вы можете перетащить необходимые файлы на эту страницу.

Максимальный размер одного загружаемого файла 10 МБ. Максимальный размер загружаемых файлов 20 МБ. Допустимые форматы файлов: pdf, png, zip, doc, xls, ppt.

Осталось еще 20.00 МБ

Договор на обучение в образовательном учреждении

Лицевая образовательного учреждения

Добавить

Добавить

Введите пароль к сертификату ЭП *

* Подпишите декларацию электронной подписью

ВЫЙТИ НАЗАД ПОДТВЕРДИТЬ И ОТПРАВИТЬ

*Для направления декларации, нужна электронная подпись. Получить ключ неквалифицированной электронной подписи и получить сертификат ключа проверки электронной подписи (ЭП) можно в разделе «Профиль» вашего личного кабинета. При создании ЭП, нужно создать и запомнить пароль.

ЭП создается сроком на 1 год, по истечении срока, подпись подлежит перевыпуску.